



Réseau de Campus Labélisés Solutions pour l'Industrie du Futur



RéClasSIF : un outil pour renforcer le leadership industriel de la France

Pour renforcer son rôle de leader industriel, la France doit fournir aux entreprises les outils nécessaires à leur transformation. RéClasSIF (Réseau de Campus Labélisés Solutions pour l'Industrie du Futur) vise à devenir la référence académique dans l'accompagnement de l'industrie française face aux défis environnementaux, sociétaux et numériques.

Ce projet se déploie en coordonnant avec l'ensemble des campus Arts et Métiers et les écoles de l'Institut Mines-Télécom, une plateforme de services partagés ainsi qu'un portefeuille de 34 projets de recherche.

RéClasSIF intègre des machines, des solutions industrielles intelligentes et des solutions logicielles sur les plateformes technologiques existantes des campus labélisés et des partenaires industriels. La diffusion de chaque démonstrateur d'intégration sera assurée via une plateforme collaborative, en lien étroit avec les acteurs de la filière Solution Industrie du Futur (SIF).

Le projet RéClasSIF repose sur trois piliers :

- ▶ la répartition territoriale des campus, plateformes et expertises SIF coordonnées au niveau national,
- ▶ l'industrialisation des solutions et le développement des démonstrateurs et des outils de diffusion associés,
- ▶ la formation initiale et continue pour la montée en compétences de l'ensemble de la chaîne de valeur.

Les objectifs

Sur les cinq ans du projet, RéClasSIF, en lien avec les Instituts Carnot M.I.N.E.S, Carnot Télécom & Société numérique, Carnot Arts :

- ▶ Renforce le développement, l'industrialisation et l'intégration des solutions de l'industrie du futur au sein de l'écosystème industriel,
- ▶ Accompagne les PME et ETI dans leur transition vers l'industrie 4.0,
- ▶ Favorisera le dialogue entre la filière SIF et les industries,
- ▶ Confère au réseau de campus labélisés SIF un rôle de vitrine et d'outil de diffusion,
- ▶ Accompagne la montée en compétences dans l'industrie et la formation des responsables techniques de demain.

Les quatre axes



Technologies avancées pour la conception et la fabrication



Industrie verte et métrologie des impacts



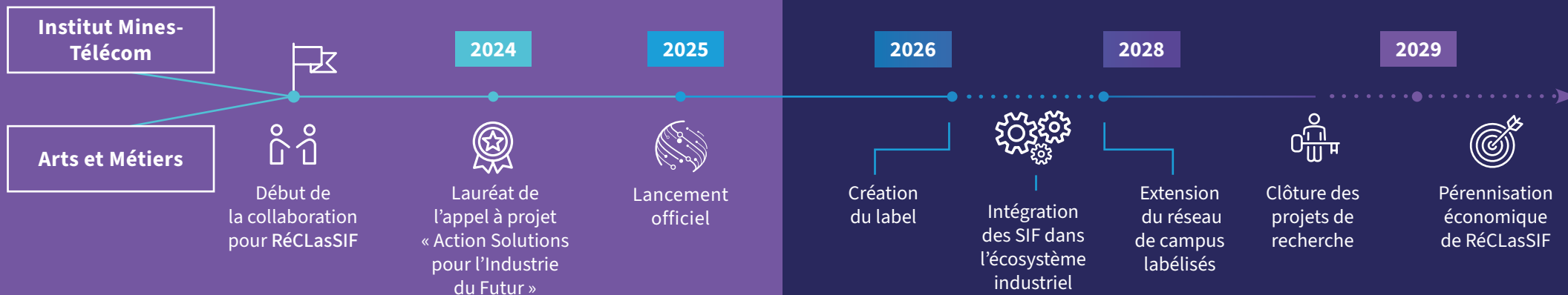
Internet des Objets et infrastructures numériques



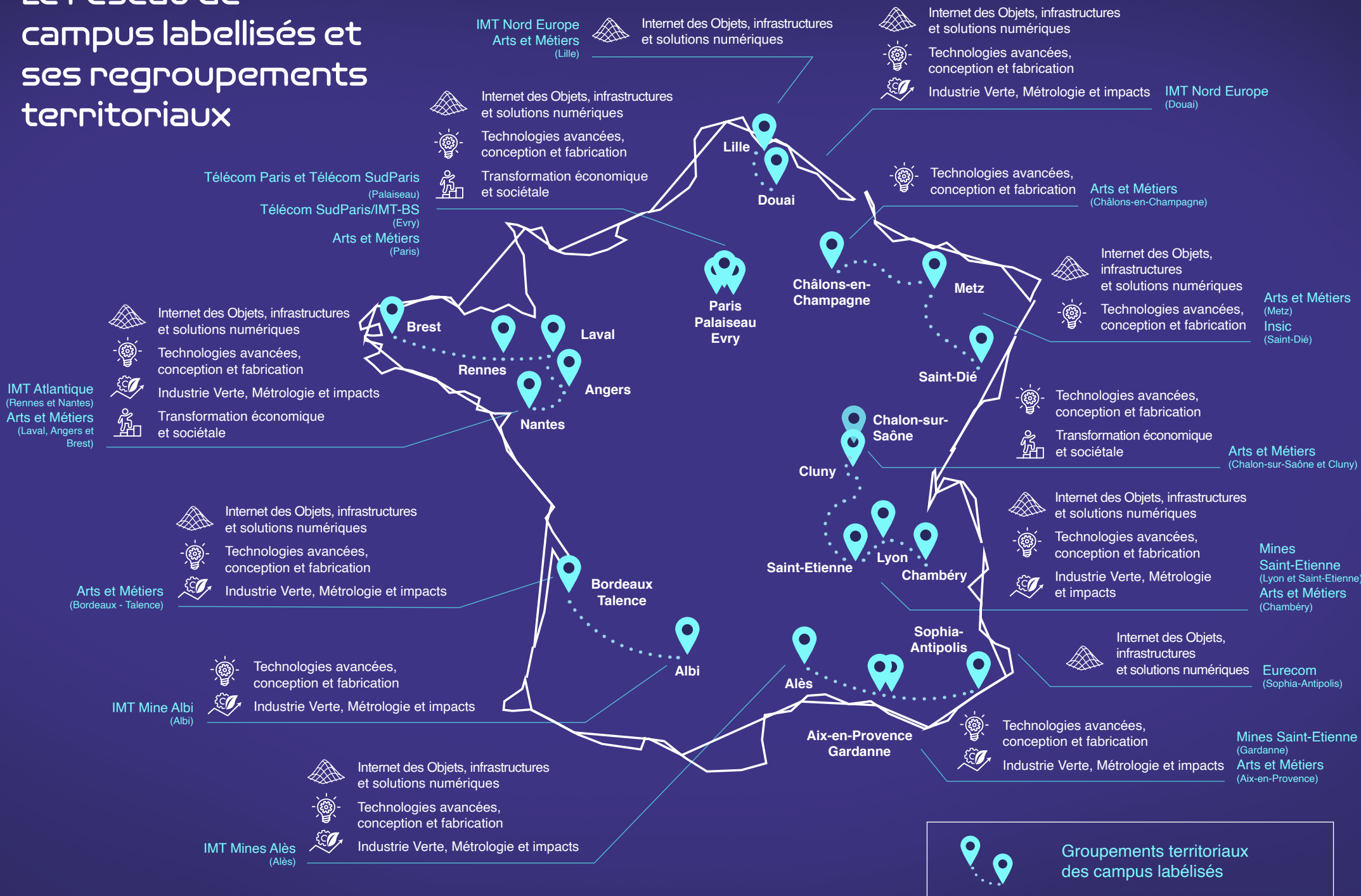
Transformation économique et sociétale

Un label pour les campus

L'organisation des campus en réseau sous la forme de campus labélisés SIF, destinés à devenir des pôles de développement, d'intégration et de formation aux nouvelles solutions industrielles, favorise une dynamique de collaboration entre entreprises, établissements académiques et acteurs socio-économiques.



Le réseau de campus labellisés et ses regroupements territoriaux



Le projet en quelques chiffres

38,6 M€

dont 14,7 M €
financés par
France 2030

4

axes de
recherche

34

projets
répartis sur
le territoire

1 500

projets
d'intégration de SIF
(objectifs d'ici 2029)

600

Médias de diffusion
finalisés et diffusés
(objectifs d'ici 2029)

15 000

femmes et
hommes formé·es
(objectifs d'ici 2029)

Contact

Cheffe de projet : fanny.lachat@ensam.eu

