

PROGRAMME Grande École Arts et Métiers

du Bac +2 au Bac +5
Diplôme d'ingénieur



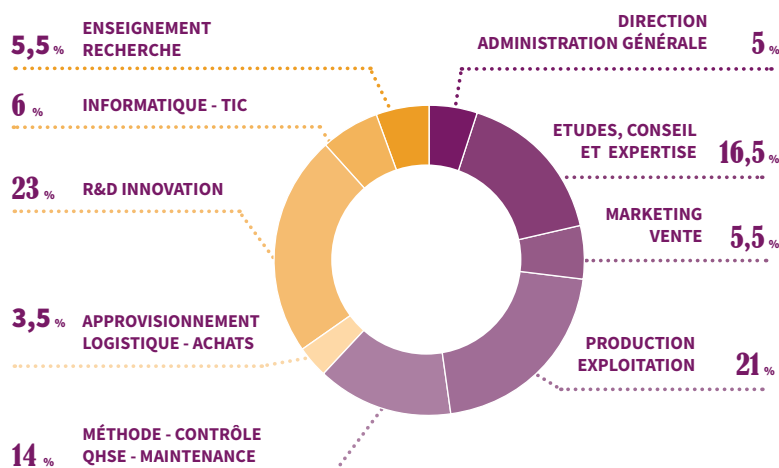
INTRODUCTION

Se former aux différents métiers de l'industrie du futur

Le programme Grande École Arts et Métiers ouvre toutes les portes des métiers et des secteurs industriels et économiques : les énergies renouvelables, la construction aéronautique et spatiale, les équipements électriques, électroniques et numériques, l'ingénierie de la santé... À vous de choisir !



Profils professionnels des diplômés :



Observatoire des diplômés - Données : 2024 - Tous droits réservés.

POINTS FORTS

- Un diplôme reconnu par les entreprises
- Le plus puissant réseau de diplômés d'Europe
- Un parcours d'études personnalisé à fort potentiel international
- L'accès aux plateformes technologiques innovantes sur 11 sites
- Une vie associative alliant diversité et dynamisme
- L'accompagnement aux projets professionnels, de formation et à la réussite

ADMISSION

Il est possible d'intégrer la formation à l'issue de :

- Classe préparatoire aux grandes écoles (concours Banque PT, concours centrale Supélec, concours ENSEA-ATS)
- Licence 3 ou master 1 (procédure GEI-Univ)
- BUT 2^e ou 3^e année, BTS, Bachelor (concours AMBition Ingénieur)
- en validation des acquis professionnels

FORMATION

Un programme généraliste, tourné vers l'industrie de demain.

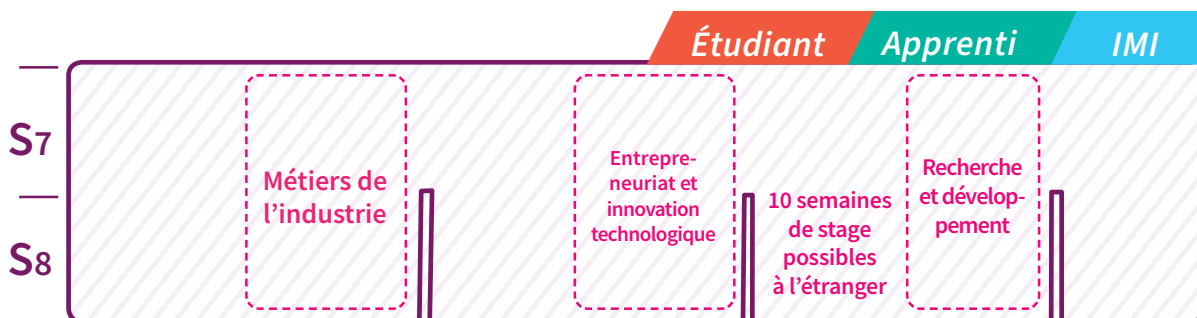
PROGRAMME

FORMATION MILITAIRE

1^{RE} ANNÉE



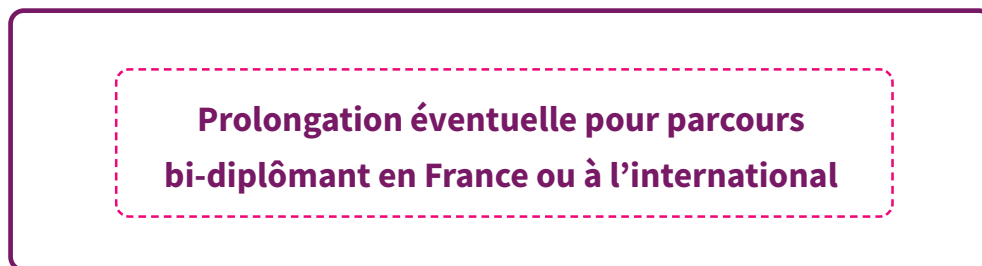
2^E ANNÉE



3^E ANNÉE



4^E ANNÉE





UN SOCLE COMMUN FORT

Tronc commun : compétences de bases de l'ingénieur Arts et Métiers, axées sur des connaissances scientifiques, industrielles et pluridisciplinaires.

2 stages obligatoires, 1 stage facultatif et 1 période à l'étranger (1 semestre au minimum).

* Possibilité de remplacer le stage de fin d'études par une année en alternance



UNE PERSONNALISATION DU PARCOURS

Dominante avec adaptation de cours et projets

► Le parcours « Métiers de l'industrie » permet d'acquérir une expertise forte dans des métiers recherchés ou en tension (une trentaine d'expertises proposées), avec possibilité de devenir un professionnel de l'infrastructure militaire et civile ;

► Le parcours « Entrepreneurat et innovation technologique » prévoit un accompagnement spécifique des étudiants ayant le projet de développer leur activité ;

► Le parcours « Recherche et Développement » offre une initiation aux métiers de la recherche et développement par la préparation d'un Diplôme National de Master.

TROIS STATUTS POSSIBLES POUR UN MÊME DIPLÔME :

Étudiant

► Une formation complète pour maîtriser les technologies d'avenir.



Plus d'infos sur : www.artsetmetiers.fr/fr/formation/cursus-etudiant

Informations spécifiques sur le double diplôme franco-allemand (Metz)

Candidature : inscription au concours et entretien de motivation en allemand, 4 ans d'études dont 4 semestres à Metz et dernier semestre au Karlsruhe Institute of technology.

Informations spécifiques sur le cursus infrastructure (Angers)

Intégration après la 1^{re} année d'ingénieur généraliste puis 2 années pour se former aux métiers de la construction.

Apprenti

► Une formation alliant bases théoriques solides et immersion dans l'entreprise durant les trois années de formation.

Candidature : admission aux Arts et Métiers, postulez à l'apprentissage, entretien de motivation, exonération de droits de scolarité.



Plus d'infos sur : www.artsetmetiers.fr/fr/formation/cursus-apprenti

IMI

► Une formation pour devenir un professionnel de l'infrastructure militaire

Candidature : admission aux Arts et Métiers, entretien de motivation, exonération de droits de scolarité, fournir les certificats médicaux demandés.

Les diplômés sont affectés au Service d'infrastructure de la Défense (SID) avec le grade de lieutenant.

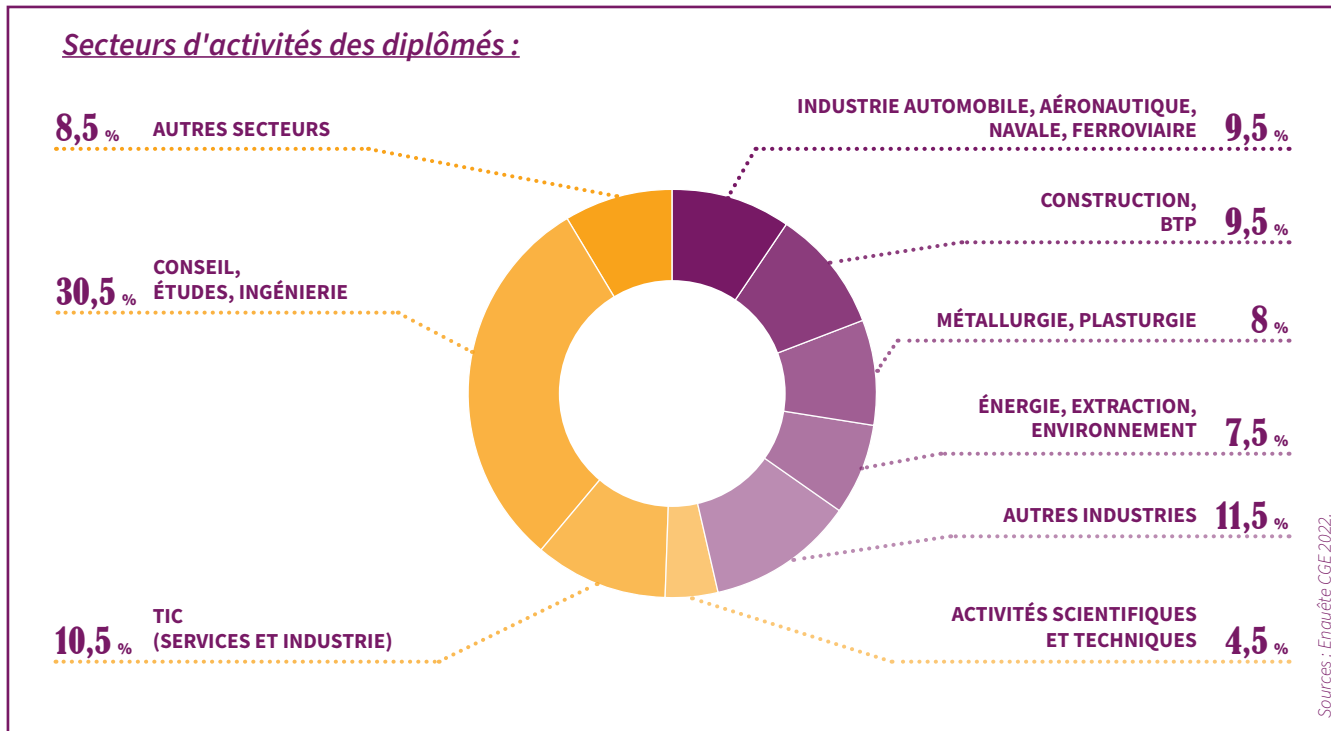


Plus d'infos sur : www.artsetmetiers.fr/fr/formation/cursus-militaire

DÉBOUCHÉS

Des débouchés professionnels variés

► 82 % des jeunes diplômé·es en activité ont trouvé leur premier emploi en moins de 2 mois



► Retrouvez les parcours et métiers des ingénieurs Arts et Métiers sur :



www.artsetmetiers.fr/fr/formation/metiers-et-parcours-0

INFORMATIONS PRATIQUES

Arts et Métiers est un établissement public. Ses étudiants peuvent obtenir des bourses d'État et des aides complémentaires. Pour l'année scolaire 2025-2026 les droits de scolarité s'élèvent à 628 € (pour la voie étudiante).



www.artsetmetiers.fr/fr/formation/ingenieur-generaliste



Arts et Métiers
Sciences et Technologies