

## CODES UAI, SIRET, CONTACTS

### SIÈGE - DIRECTION GÉNÉRALE

Code UAI : 0753237L  
SIRET 197 534 720 00010  
[taxe-apprentissage@ensam.eu](mailto:taxe-apprentissage@ensam.eu)

### CAMPUS DE LILLE

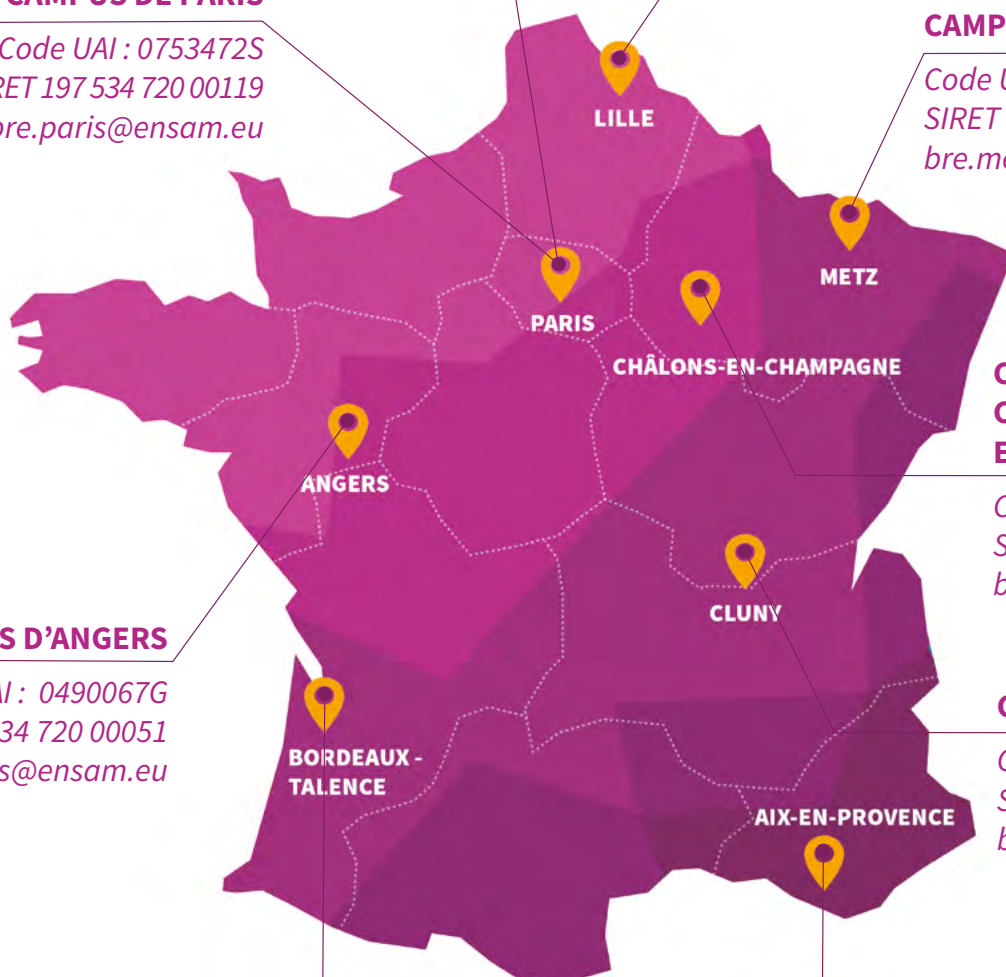
Code UAI : 0590339Y  
SIRET 197 534 720 00093  
[bre.lille@ensam.eu](mailto:bre.lille@ensam.eu)

### CAMPUS DE PARIS

Code UAI : 0753472S  
SIRET 197 534 720 00119  
[bre.paris@ensam.eu](mailto:bre.paris@ensam.eu)

### CAMPUS DE METZ

Code UAI : 0573513J  
SIRET 197 534 720 00101  
[bre.metz@ensam.eu](mailto:bre.metz@ensam.eu)



### CAMPUS DE CHÂLONS-EN-CHAMPAGNE

Code UAI : 0510083N  
SIRET 197 534 720 00077  
[bre.chalons@ensam.eu](mailto:bre.chalons@ensam.eu)

### CAMPUS D'ANGERS

Code UAI : 0490067G  
SIRET 197 534 720 00051  
[bre.angers@ensam.eu](mailto:bre.angers@ensam.eu)

### CAMPUS DE CLUNY

Code UAI : 0710091N  
SIRET 197 534 720 00085  
[bre.cluny@ensam.eu](mailto:bre.cluny@ensam.eu)

### CAMPUS DE BORDEAUX

Code UAI : 0330201P  
SIRET 197 534 720 00069  
[bre.bordeaux@ensam.eu](mailto:bre.bordeaux@ensam.eu)

### CAMPUS D'AIX-EN-PROVENCE

Code UAI : 0130231F  
SIRET 197 534 720 00044  
[bre.aix@ensam.eu](mailto:bre.aix@ensam.eu)

**Un établissement implanté sur tout le territoire  
au plus près des enjeux industriels.**