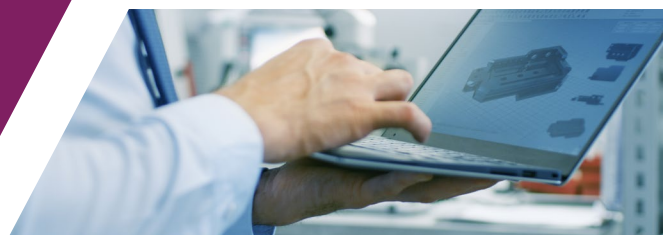


Mastère Spécialisé

Manager de la Maintenance

Titre certifiant de niveau 7 RNCP
Éligible au CPF, Campus de Paris

 Arts et Métiers
Sciences et Technologies



INTRODUCTION

Depuis 1989, le Mastère Spécialisé® Manager de la Maintenance forme des managers de haute technicité responsables de la maintenance des équipements de l'industrie et du tertiaire : développer les capacités de l'ingénieur à analyser le comportement d'un matériel pour émettre un diagnostic, prendre des décisions qui s'imposent dans le cadre d'une politique économique et sociale de l'entreprise, préparer les ingénieurs à intégrer dans leurs compétences les aspects managériaux nécessaires à leur évolution professionnelle et leur donner les outils pour faire face aux contraintes liées à une responsabilité d'équipe.

Ce Mastère Spécialisé® vise à former des experts en maintenance industrielle aptes à piloter les transformations des stratégies et des pratiques de maintenance pour répondre aux défis technologiques, organisationnels et environnementaux de l'industrie.

95 % de nos anciens élèves trouvent un poste en moins de 6 mois après leur diplôme.

PUBLICS

- Salariés
- Étudiants
- Demandeurs d'emploi

PRÉREQUIS

- Diplôme d'ingénieur ou d'université (Bac + 5)
- Bac + 4 avec au minimum 3 ans d'expérience professionnelle
- Diplôme étranger équivalent
- Dérogation possible

PROGRAMME

La formation est à temps complet et elle compte 480 heures de formation comprenant :

- Bloc 1 : Construire et manager un projet de maintenance industrielle et tertiaire
- Bloc 2 : Mettre en œuvre la sûreté de fonctionnement et assurer la disponibilité d'un système complexe
- Bloc 3 : Manager les aspects économiques et juridiques
- Bloc 4 : Manager les activités de la maintenance industrielle et tertiaire
- Bloc 5 : Analyser le comportement des installations et manager leur surveillance
- Bloc 6 : Assurer le respect d'hygiène, sécurité et environnement

Une thèse professionnelle au sein d'une entreprise ou d'un organisme.

Ces travaux font l'objet de la rédaction d'un mémoire et d'une soutenance de thèse professionnelle.

OBJECTIFS PÉDAGOGIQUES

À l'issue de ce Mastère Spécialisé®, vous serez capable de comprendre le contexte réglementaire du domaine ; de mobiliser vos connaissances en énergétique, matériaux, architecture, domotique, analyse des risques et des coûts ; de participer à la conception de nouveaux bâtiments économes en énergie ; de prendre en compte les facteurs humains et organisationnels dans les actions de conception et d'exploitation de ces bâtiments en adéquation avec les nouveaux usages qu'imposent de nouveaux modes de vie.



Pour candidater en ligne,
rendez-vous sur :
[www.artsetmetiers.fr/fr/
formation/admissions](http://www.artsetmetiers.fr/fr/formation/admissions)

MODALITÉS PÉDAGOGIQUES

12 mois de formation en alternance, éligible au CPF, réalisable en contrat d'apprentissage ou en contrat de professionnalisation selon les conditions, avec possibilité de stage.

PÉRIODE PÉDAGOGIQUE

Septembre/Avril : alternance à l'école et en entreprise (selon le programme)

PÉRIODE PROFESSIONNELLE

Mai/septembre – temps complet en entreprise

PASSERELLE ET/OU ÉQUIVALENCE

Les élèves diplômés peuvent poursuivre leurs études en Doctorat.

DÉBOUCHÉS

- Responsable/ingénieur maintenance dans l'industrie et le tertiaire
- Responsable/ingénieur méthodes
- Responsable/ingénieur contrat de maintenance
- Ingénieur d'affaires en maintenance
- Consultant en ingénierie de maintenance
- Ingénieur sûreté de fonctionnement

COÛT DE LA FORMATION

12 500 € non assujettis à la TVA

Ces frais comprennent les cours, les supports écrits et l'encadrement.

Des modes de financement individuel et de prise en charge sont étudiés suivant le statut de chacun.

Ce titre certifié est reconnu par France Compétences et est inscrit au Répertoire National des Certifications Professionnelles sous la fiche RNCP38270.

Frais de dossier : 75 €

ACCESSIBILITÉ

Cette formation peut être accessible aux personnes en situation de handicap, si vous êtes concernés, vous pouvez nous contacter afin de voir si un accompagnement spécifique peut être engagé.

POINTS FORTS

Taux d'obtention du diplôme : 95 %

Taux d'insertion : 100 % à 6 mois

Une formation
accréditée
par la Conférence des
Grandes Écoles

Formation certifiée ISO
9001 version 2015

75 % d'intervenants
experts professionnels

Un réseau d'expertise
dans le domaine
de la Maintenance
industrielle et tertiaire

Une formation reconnue
au RNCP et classée
SMBG (meilleurs MS)

CONTACT

Directeur du MS (Arts et Métiers) : Pr Améziane Aoussat - ameziane.aoussat@ensam.eu

Coordinateurs pédagogiques (Arts et Métiers) : Frédéric Segonds - frederic.segonds@ensam.eu

et Fabrice Mantelet - fabrice.mantelet@ensam.eu

Coordinatrice administrative : Valérie Saffar - valerie.saffar@ensam.eu - mmt@ensam.eu - Tél. : +33 (0)1 44 24 64 72



<https://artsetmetiers.fr/fr/management-de-la-maintenance>

Les informations sont susceptibles d'évoluer. Pour toute mise à jour officielle, veuillez consulter notre site.